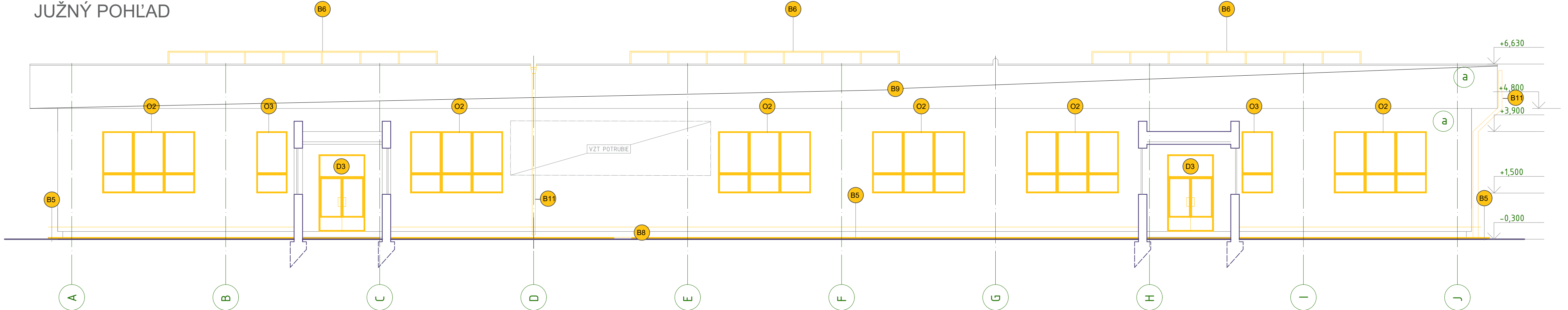


JUŽNÝ POHĽAD

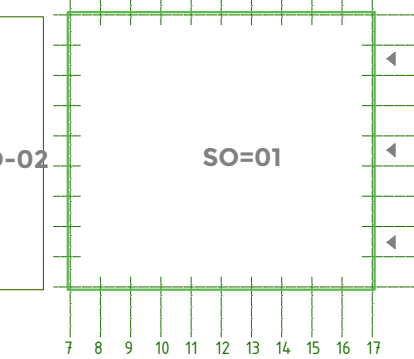


SEVERNÝ POHĽAD

LEGENDA POPISOV

- Ox DEMONTÁŽ OKIEN, DEMONTÁŽ VRÁTANE VNÚTORNÉHO A VONKAJŠIEHO PARAPETU
- Dx DEMONTÁŽ DVERÍ A GARÁŽOVÝCH BRÁN
- B5 VYBÚRANIE PÔVODNÉHO BETÓNOVÉHO OKAPOVÉHO CHODNÍKA PO CELOM OBVODE ŠÍRKA 800MM , HR. BETÓNU 200MM
- B6 DEMONTÁŽ PÔVODNÉHO SVETLÍKA
- B8 ODSTRÁNENIE KABRINCOVÉHO OBKLADU PO CELOM OBVODE OBJEKTU SO01 VÝŠKA 400MM
- B9 POVRCHOVÁ ÚPRAVA OPLECHOVANIA VÁŽNIKOVEJ STRECHY, ŠTÍTOVÉ A DOLNÉ ,PREBRÚSENIE ,ANTIKORÓZNA SANÁCIA- PRÍPRAVA PRED NOVÝM NÁTEROM
- B10 POVRCHOVÁ ÚPRAVA KLAMIARSKÝCH PRVKOV ŽLABY PREBRÚSENIE - ANTIKORÓZNA SANÁCIA- PRÍPRAVA PRED NOVÝ NÁTER
- B11 ODSTRÁNENIE PÔVODNÝCH STREŠNÝCH VPÚSTÍ DN125 5KS A STREŠNÝCH ZVODOV 7 KS DN125

SCHÉMA OBJEKTOV:



OBNOVA ZAHŔŇA:

- ZATEPLENIE OBVODOVÉHO PLÁŠŤA
- ZATEPLENIE STRECHY
- VÝMENU OKIEN A DVERÍ
- VÝMENU OKAPOVÉHO CHODNÍKA
- VÝBUDOVANIE VSTAVKU PRE ELEKTROVOZIDLÁ
- PREBRÚSENIE PODLAHY
- VÝMENU STREŠNÝCH SVETLÍKOV

BÚRACIE PRÁCE

POZNÁMKA:

- ROZMERY VŠETKÝCH VÝROBKOV PRED VÝROBOU PREVERIŤ PODĽA SKUTOČNÉHO VYHOTOVENIA STAVBY!
- ZÁSADNÉ ROZDIELY V ROZMEROCH, NEJASNOSTI V KONŠTRUKCIÁCH A V POUŽITÝCH MATERIÁLOCH KONZULTOVAŤ S PROJEKTANTOM
- VO VÝKRESE NEVYZNACENÉ STAVEBNÉ ÚPRAVY - PRIERAZY, DRÁŽKY, ATD., ZREALIZOVAŤ PODĽA PROJEKTU
- ZDRAVOTECHNIKA, VYKUROVANIE, VZT, ELEKTROINŠTALÁCIE PO KONZULTÁCII SO STATIKOM !!!
- PRI REALIZÁCII DODRŽIAVAŤ USTANOVENIA STN, EN A TECHNOLOGICKÉ PREDISY!
- NAVRHOVANÉ RIEŠENIA SÚ PODLOŽENÉ STATICKÝM NÁVRHOM A PROJEKTOM PROTIPOŽIARNEJ OCHRANY (VIĎ PRÍSLUŠNÚ ČASŤ PD).

SO 01 - Hala - Dielne

ZODPOVEDNÝ PROJEKTANT: Ing. arch. Ján TVRDON		Architectural & Building Management s.r.o. www.architekt-tvrdon.sk www.architectservices.eu	
HLAVNÝ PROJEKTANT: Ing. Michal Gašpar Ing.arch Martin Šarafin			
Miesto: Banská Bystrica			
Miesto STAVBY: Továrenská 29, p.č. 507/3Vlkanová 976 31			
INVESTOR: Banskobystrický samosprávny kraj, Nám. SNP 23, 974 01 Banská Bystrica		FORMÁT	8X A4
"Spojená škola Banská Bystrica, časť Vlkanová- modernizácia odborného vzdelávania " SO 01 - Hala - Dielne		DÁTUM	10.2020
		STUPEŇ	RP
		ČÍSLO	
		ZAKAZKY	
SO 01 - 1 ARCHITEKTÚRA		MIERKA	Č. VÝKRESU
BÚRACIE PRÁCE - POHĽADY B		1:100	B4